

## Die Juwelwespe - ein rätselhaftes Insekt

Diese Juwelwespe (*Ampulex compressa*) lebt in Afrika und in Indien. Sie verdankt ihren Namen dem blau-grünen Glanz des Körpers.

Die Weibchen jagen Schaben zur Ablage der Eier. Haben sie eine Schabe entdeckt, spritzen sie ein Gift, um die Vorderbeine der Schabe zu lähmen. Dann setzen sie eine zweite Spritze mit ihrem Stachel in das Nervenzentrum.

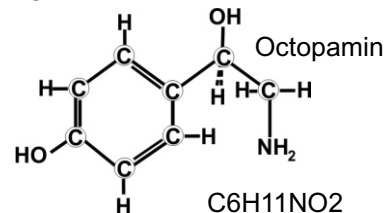
Um die geeignete Einstichstelle zu finden, hat der Stachel Sensoren, die das Nervensystem finden. Bei der Schabe wird dadurch die Ausschüttung des chemischen "Kampfstoffs" Octopamin verhindert, die Schabe ist willenlos. Die Wespe führt nun die Schabe, die viel größer ist als sie, wie einen Hund an der Leine in eine Höhle. Hier legt sie ein Ei auf den Körper des Tieres und verschließt die Höhle.

Kreuze an!

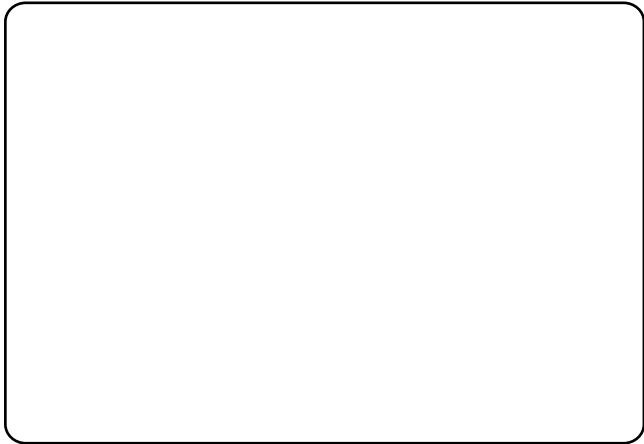
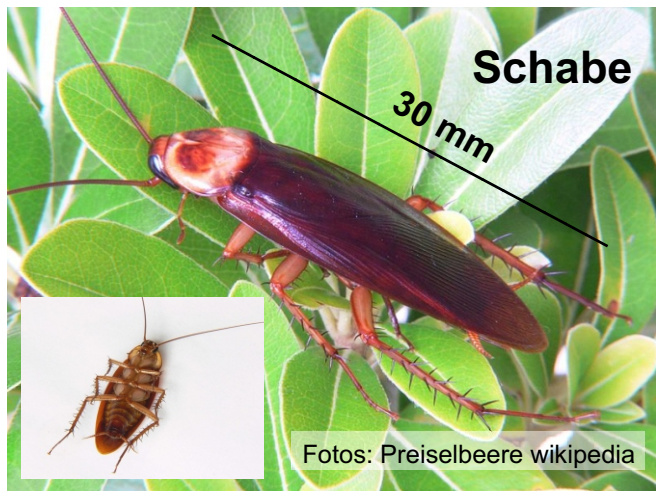
- Die Schabe wird durch ein Gift völlig gelähmt.  richtig  falsch
- Die Schabe ist größer als die Juwelwespe.  richtig  falsch
- Der Stachel der Wespe hat Sensoren zum Auffinden der richtigen Stichstelle.  richtig  falsch
- Bakterien und Pilze sind für die Larve unbedenklich.  richtig  falsch
- Die Schabe lässt sich nach einem Stich willenlos in die Höhle führen.  richtig  falsch
- Die Juwelwespe kann ihre Eier auch an Pflanzen ablegen. Sie braucht dafür keine Schabe.  richtig  falsch

Aus dem Ei schlüpft nach 3 Tagen eine Larve, die sich vom Blut der Schabe ernährt. Beim Aussaugen des Blutes sondert sie eine Flüssigkeit (Breitbandantibiotikum) ab, die alle Bakterien und Pilze der unreinen Schabe abtötet. Auch das Fleisch der Schabe spritzt sie danach keimfrei.

Die 2. Spritze der Juwelwespe verhindert die Ausschüttung des "Kampf- und Fluchtstoffs" **Octopamin** bei der Schabe.



**Von Anfang an** müssen Juwelwespe und ihre Larve alle diese vielen Eigenschaften und Substanzen besitzen. Eine schrittweise Entwicklung (Evolution) ist auf Grund der Fakten nicht möglich, da die Juwelwespe ohne Nachkommen ausgestorben wäre.



Male beide Insekten nebeneinander!

Name: \_\_\_\_\_ Datum: \_\_\_\_\_ Kl. \_\_\_\_ Fach: \_\_\_\_\_  
 Name: \_\_\_\_\_ Date: \_\_\_\_\_ Class: \_\_\_\_ Subject: \_\_\_\_\_